

BHNS Bus à Haut Niveau de Service

Bordeaux Gare Saint-Jean > Saint-Aubin de Médoc

BORDEAUX
MÉRIGNAC
EYSINES

LE HAILLAN

SAINT-MÉDARD-EN-JALLES
LE TAILLAN-MÉDOC
SAINT-AUBIN DE MÉDOC

Le Haillan, le lundi 21 février 2022

Madame, Monsieur

Dans le cadre de la construction de la ligne de Bus à Haut Niveau de Service reliant la Gare Saint-Jean de Bordeaux à Saint-Aubin de Médoc, les travaux d'aménagement urbain en cours au sud de l'avenue Pasteur entre le giratoire Lafon et le carrefour Victor Hugo, **vont basculer au nord (côté impair) à partir du 7 mars 2022 pour une durée prévisionnelle de 4 mois.**

Les emprises du chantier se situeront au nord de l'avenue Pasteur (côté impair) entre le giratoire Lafon et le carrefour Victor Hugo.

Afin de permettre la réalisation des travaux pendant cette phase, **l'avenue Pasteur sera mise en unique en direction de Bordeaux.**

Pour le sens Bordeaux vers Saint Médard, un itinéraire de déviation sera mis en place par avenue de la République > avenue du Haillan > avenue Berlincan. **Vous trouverez ci-après le plan de déviation correspondant.**

Pour les cyclistes, un contre sens cyclable sera prévu sur l'avenue Pasteur.

Conscients de la gêne occasionnée, nous vous remercions de votre compréhension.

L'équipe projet est à votre écoute.

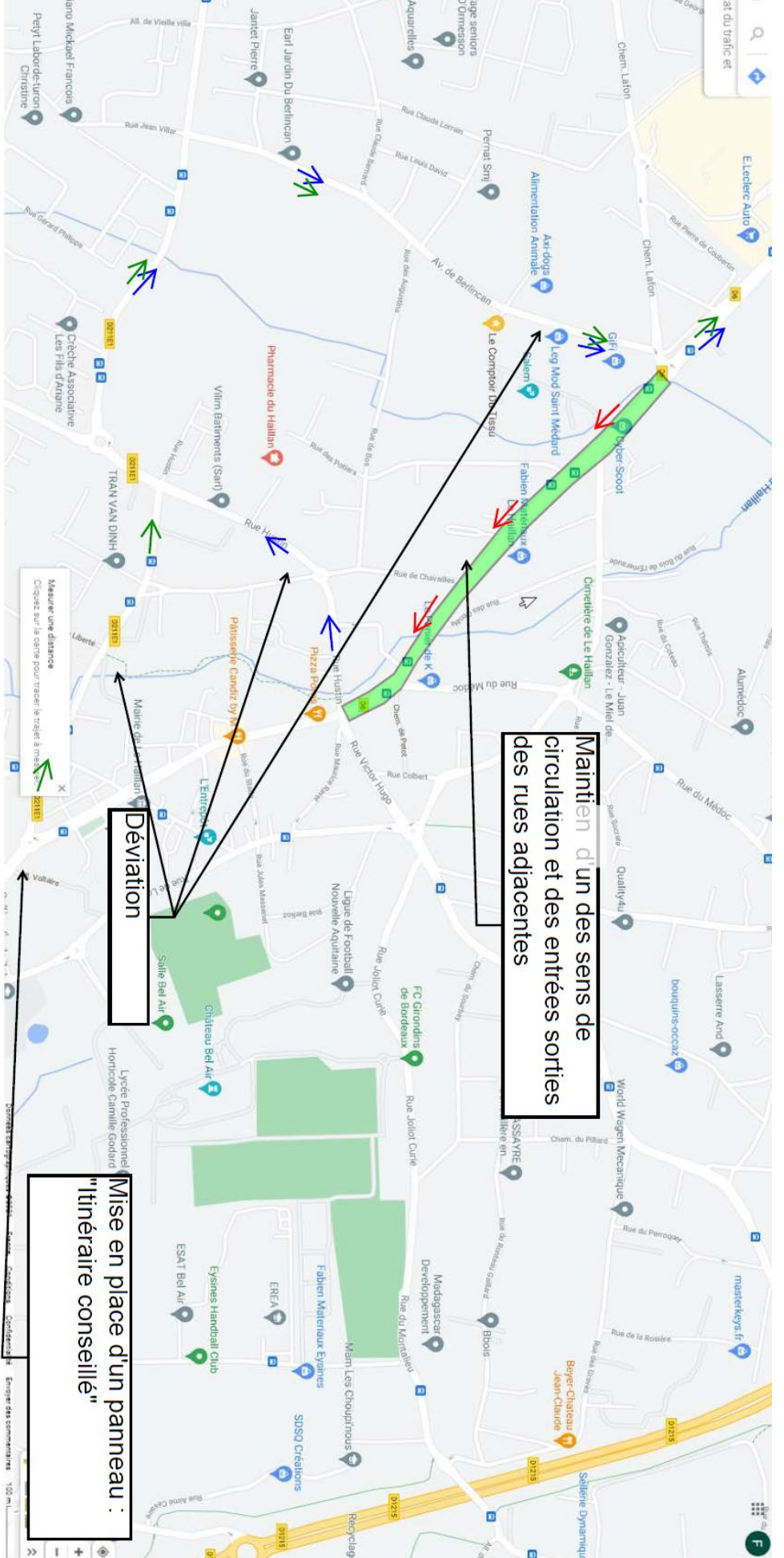
Pour toute question liée au déroulement de ces travaux, vous pouvez contacter vos médiateurs de chantier : Marie Saragueta, 06 69 23 52 83 ou David-Alexandre Schiela, 06 99 60 21 90, joignables du lundi au vendredi, de 9h à 17h.

Vous souhaitez recevoir les infolettres du chantier ? Inscrivez-vous à l'adresse mail suivante : mediation@bus-express-bsa.com



En savoir plus :
bxmet.ro/bus-express





Maintien d'un des sens de circulation et des entrées sorties des rues adjacentes

Déviation

Mise en place d'un panneau : "itinéraire conseillé"

- Déviation VL
- Déviation BUS
- VL + BUS